

TWIST

D

Achtung:
Installationen im Hauptstromnetz dürfen nur von einer geschulten Elektrofachkraft vorgenommen werden!

Empfehlung:
Im ungenutzten Zustand schließen.

Montageanleitung – Arbeitsplatte

GB

Important:
It is obligatory that any connection to the main electricity supply shall be made by a qualified electrician!

Recommendation:
Close if not in use.

Assembly Instructions – Work surface installation

F

Attention:
Le raccordement au réseau électrique doit obligatoirement être réalisé par un électricien qualifié!

Recommandation:
Fermer lorsque le produit n'est pas d'utilisé.

Instructions de montage – Plateau installation

ES

Atención:
Instalaciones en la red eléctrica solo deben ser hecho por un electricista cualificado!

Recomendación:
Cerrar cuando esté fuera de uso.

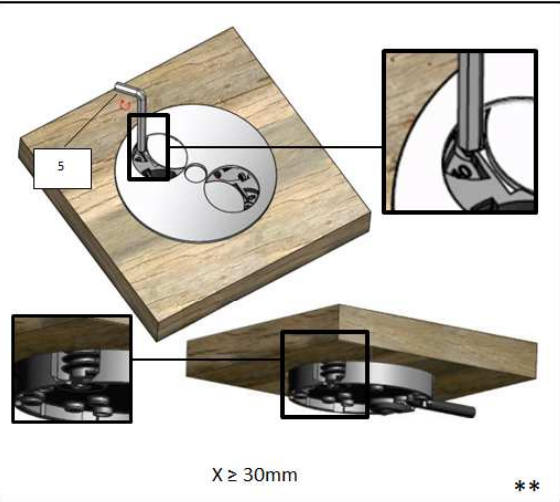
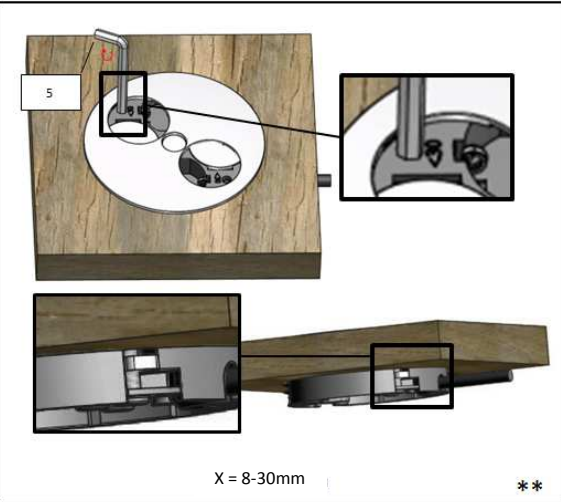
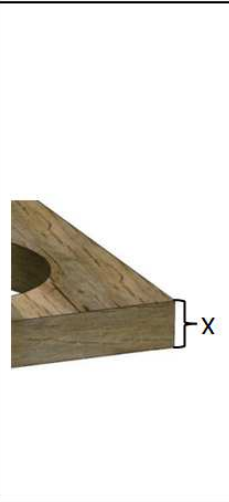
Instrucciones montaje – Encimera

RO

Atentie:
Instalarea in circuitul principal de curent trebuie facuta doar de catre persoane autorizate!

Recomandare:
A se inchide doar cand nu este folosit.

Instructiuni – Blat



*) Kein Silikon verwenden!

***) Kurze Schlüsselseite oben! Nur bis Druckpunkt anziehen.

*) Do not apply silicon!

***) Short Allen Key leg up. Torque only to pressure point.

*) N'appliquez pas de silicone!

***) Brève face de la clé en haut. Juste à pointe de poissée.

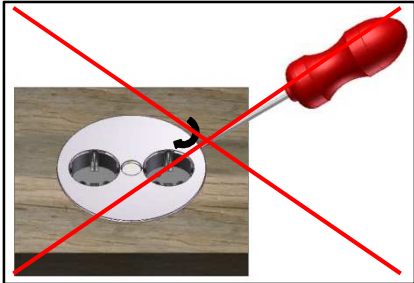
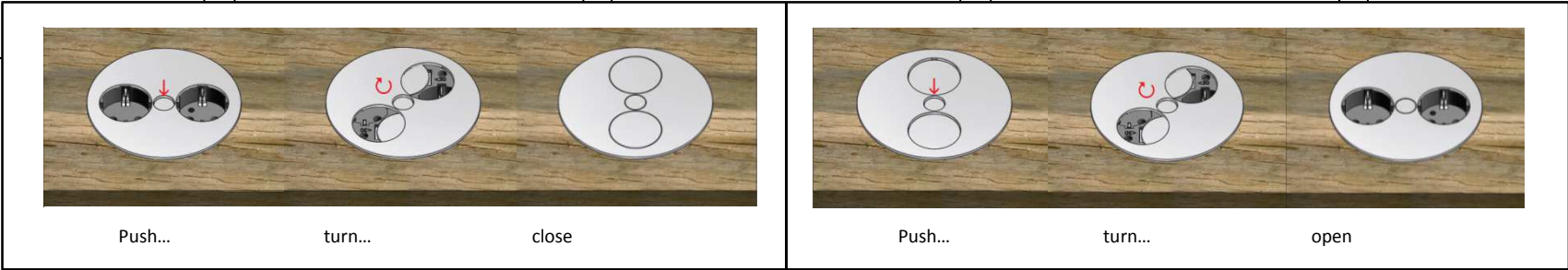
*) No usar silicona!

***) El lado corto de la llave Allen hacia arriba! Solo apretar hasta el punto de presión.

*) A nu se folosi silicon!

***) Partea scurta a cheii hexagonale in partea superioara. A se insuruba doar pana la punctul de presiune.

D Öffnen&Schließen	GB Open&Close	F Ouvrir&Fermer	ES Abrir&Cerrar	RO Deschide&Închide
------------------------------	-------------------------	---------------------------	---------------------------	-------------------------------



Betrifft nur den deutschen Markt! / Note valid for German market only! / Valide pour marché allemande seulement! / Respecto solo al mercado alemán! / Este valabil doar pentru piata de desfacere din Germania!

Hinweis!
Installation nur durch Personen mit einschlägigen elektrotechnischen Kenntnissen und Erfahrungen!*)
 Durch eine unsachgemäße Installation gefährden Sie:
 - Ihr eigenes Leben;
 - Das Leben der Nutzer der elektrischen Anlage.
 Mit einer unsachgemäßen Installation riskieren Sie schwere Sachschäden, z.B. durch Brand. Es droht für Sie die persönliche Haftung bei Personen- und Sachschäden.
Wenden Sie sich an einen Elektroinstallateur!
 *) Für die Installation sind insbesondere folgende Fachkenntnisse erforderlich:
 - Die anzuwendenden „5 Sicherheitsregeln“: Freischalten; gegen Wiedereinschalten sichern; Spannungsfreiheit – feststellen; Erden und Kurzschließen; benachbarte, unter Spannung stehende Teile abdecken oder abschranken;
 - Auswahl des geeigneten Werkzeuges, der Messgeräte und ggf. der persönlichen Schutzausrüstung;
 - Auswertung der Messergebnisse;
 - Auswahl des Elektro-Installationsmaterials zur Sicherstellung der Abschaltbedingungen;
 - IP-Schutzarten;
 - Einbau des Elektroinstallationsmaterials;
 - Art des Versorgungsnetzes (TN-System, IT-System, TT-System) und die daraus folgenden Anschlussbedingungen (klassische Nullung, Schutzerdung, erforderliche Zusatzmaßnahmen etc.)